

4月の献立(普通食)

		給食	おやつ
1	月	チキンナゲット・おからサラダ・スープ(ねぎ・椎茸・コーン)・オレンジ	牛乳・ゴーフル
2	火	魚の梅焼・大根きんぴら・みそ汁(白菜・玉葱・わかめ)・バナナ	牛乳・ハムサンド
3	水	キーマカレー・コールスローサラダ・ミニゼリー	牛乳・サンドクッキー
4	木	チンジャオロース・マカロニサラダ・みそ汁(切干・チンゲン菜・もやし)・グレープフルーツ	牛乳・きつねうどん
5	金	ジャーマンオムレツ・レタスとコーンの中華あえ・すまし汁(キャベツ・人参・豆腐)・パン缶	牛乳・C a 煎餅
6	土	入園式	
8	月	春巻き・ひじきとツナの炒め物・みそ汁(玉葱・しめじ・わかめ)・バナナ	牛乳・ホームパイ
9	火	魚のオーロラソース焼・切干大根旨煮・すまし汁(ほうれん草・ねぎ・豆腐)・オレンジ	牛乳・肉まん
10	水	豚肉のしぐれ煮・一休あえ・みそ汁(大根・ニラ・人参)・グレープフルーツ	麦茶・・ヨーグルト
11	木	タンドリーチキン・マカロニグラタン風・スープ(白菜・じゃが芋・油揚)・パン缶	牛乳・ジャムサンドクラッカー
12	金	*パンの日*ハムカツ・ボイルキャベツ・トマト・スープ(小松菜・人参・豆腐)・チーズ	牛乳・バナナ
13	土	家庭保育協力の日	
15	月	ハヤシカレー・春雨サラダ・グレープフルーツ	牛乳・ビスケット
16	火	麻婆豆腐・中華きゅうり・すまし汁(キャベツ・しめじ・手まりふ)・オレンジ	牛乳・チーズトースト
17	水	筑前煮・ボイルウインナー・みそ汁(小松菜・玉葱・油揚)・バナナ	牛乳・ぼたぼた焼煎餅
18	木	鶏肉のりんごソース・切干大根の棒々鶏風・スープ(チンゲン菜・豆腐・コーン)・チーズ	牛乳・フルーツゼリー
19	金	魚のチーズパン粉焼・ポテトサラダ・みそ汁(もやし・玉葱・えのき)・パン缶	牛乳・ビスコ
20	土	家庭保育協力の日	
22	月	魚のみそマヨネーズ焼・青菜のソテー・すまし汁(キャベツ・ニラ・わかめ)・オレンジ	牛乳・プリン
23	火	ひじきバーグ・わかめサラダ・みそ汁(なめこ・ねぎ・人参)・グレープフルーツ	牛乳・ココア蒸しパン
24	水	豚大根・野菜のゆかりあえ・すまし汁(人参・えのき・油揚)・バナナ	牛乳・塩せんべい
25	木	魚のトマトソース炒め・変わりごまあえ・みそ汁(キャベツ・しめじ・豆腐)・パン缶	牛乳・マカロニきな粉
26	金	*パンの日*クリームシチュー・ニラともやしのサラダ・ミニトマト	牛乳・柏餅(りす・うさぎはあんぱん)
27	土	家庭保育協力の日	
29	月	昭和の日	
30	火	退位の日	

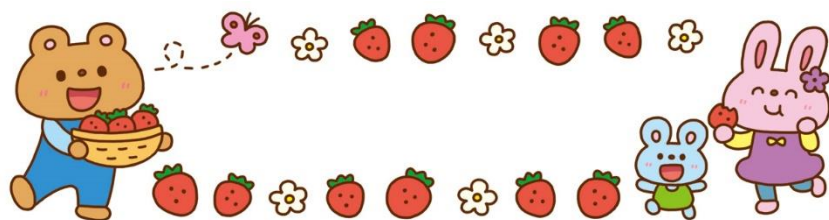
※2歳児以上はおやつの際にスキムミルクを飲んでいきます。



4月の献立（離乳食）

		給食	おやつ
1	月	鶏ひき肉と野菜のおから煮・スープ（ねぎ・椎茸・コーン）・オレンジ	甘せんべい
2	火	魚と野菜の梅風味煮・みそ汁（白菜・玉葱・わかめ）・バナナ	ロールパン
3	水	キーマカレー風煮・スープ（人参・玉葱）・刻みトマト	マンナ
4	木	豚肉と野菜の中華風煮・みそ汁（切干・チンゲン菜・もやし）・グレープフルーツ	煮込みうどん
5	金	根菜の含め煮・すまし汁（キャベツ・人参・豆腐）・パイナップル	小魚せんべい
6	土	入園式	
8	月	ツナと野菜のひじき煮・みそ汁（玉葱・しめじ・わかめ）・バナナ	野菜スナック
9	火	魚と野菜の彩り煮・すまし汁（ほうれん草・ねぎ・豆腐）・オレンジ	ボーロ
10	水	豚肉と野菜のしぐれ煮・みそ汁（大根・ニラ・人参）・グレープフルーツ	ヨーグルト
11	木	鶏肉と野菜のクリーム煮・スープ（白菜・じゃが芋・油揚げ）・パイナップル	ハイハイ
12	金	*パンの日*豚ひき肉と野菜の旨煮・スープ（小松菜・人参・豆腐）・チーズ	バナナ
13	土	家庭保育協力の日	
15	月	ハヤシカレー風煮・スープ（人参・玉葱）・グレープフルーツ	緑黄色ビスケット
16	火	麻婆豆腐風煮・すまし汁（キャベツ・しめじ・手まりふ）・オレンジ	パンがゆ
17	水	筑前煮風・みそ汁（小松菜・玉葱・油揚げ）・バナナ	野菜スナック
18	木	鶏肉と野菜のりんご煮・スープ（チンゲン菜・豆腐・コーン・チーズ）	フルーツゼリー
19	金	魚と野菜のチーズ風味煮・みそ汁（もやし・玉葱・えのき）・パイナップル	さつまいもクッキー
20	土	家庭保育協力の日	
22	月	魚と野菜のみそ煮・すまし汁（キャベツ・ニラ・わかめ）・オレンジ	プチダノン
23	火	豆腐と野菜のやわらか煮・みそ汁（なめこ・ねぎ・人参）・グレープフルーツ	蒸しパン
24	水	豚肉と野菜のゆかり煮・すまし汁（人参・えのき・油揚げ）・バナナ	緑黄色ボーロ
25	木	魚と野菜のトマト煮・みそ汁（キャベツ・しめじ・豆腐）・パイナップル	きなこがゆ
26	金	*パンの日*クリームシチュー風煮・スープ（人参・玉葱）・ミニトマト	ウエハース
28	土	家庭保育協力の日	
29	月	昭和の日	
30	火	退位の日	

※献立には、おかずのみ記載してありますが毎日、おかゆが入ります。

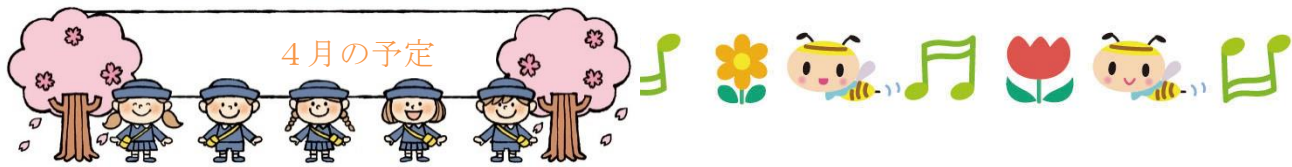


春風が心地よく感じられます。待ちに待った入園，そして進級おめでとうございます。今日からは，新しい生活がスタートします。子ども一人ひとりが友達と遊び，毎日の園生活を安心して楽しく過ごすことが出来るように職員一同，心がけていきたいと思ひます。心を育てる大切な幼児期，子どもたちが成長していく中で最も大切な「遊び」をあらゆる能力を使って発展させていきます。その成長を保護者の皆様と連携をとりながら見守っていきたくと思ひます。ご協力の程，よろしくお願ひ致します。



園長	山本 智子
主任保育士	鴻巣 邦子
ぞう組（5歳児）	木村 有紀子・庄司 彩子
きりん1組（4歳児）	斉藤 裕加里
きりん2組（4歳児）	湯原 典子
ぱんだ1組（3歳児）	根本 真理子
ぱんだ2組（3歳児）	湊 美紗
うさぎ1組（2歳児）	堤 彩香・船津 文子
うさぎ2組（2歳児）	村井 妙子・染谷 俊枝
りす組（1歳児）	廣瀬 知絵美・市村 彰子・井坂 民后・中村 邦子
ひよこ組（0歳児）	木村 直美・石島 富士子
保健担当	高馬 美穂子
給食担当	吉原 なお美・小野村 正子・澤邊 美佐枝
給食・学童	山本 幸子
フリー	坂寄 春奈・服部 光子・中村 久子・張替 和子 吉川 加代子・藤島 幸子
保育補助	倉持 朋美

※平成31年3月31日にて坂本 沙代梨，長島 とし江が退職となりました。



4月の予定

- 1日（月）～3日（水）慣らし保育
- 6日（土）入園式
- 23日（火）お誕生会
- 25日（木）愛園日活動
- 26日（金）こどもの日の集い

4月の歌

- ・チューリップ
- ・せんせいとおともだち
- ・こいのぼり



布団持ち帰り日

- | | |
|------------|------------|
| 5日（金）ぞう組 | 12日（金）きりん組 |
| 19日（金）ぱんだ組 | 26日（金）うさぎ組 |



【土曜保育について】

- ・土曜保育のお預かりは，勤務証明書を提出していただくからお預かりとなります。毎月の土曜保育申し込みは，園だよりに添付しますので期日までに提出してください。
- ・新しく入園されたお友達の土曜保育は5月からとなります。その際，保護者の方の勤務証明書が必要となります。必要な方は担任にお知らせ下さい。

【お弁当の日について】

- ・5月から月に一度お弁当の日があります。ご協力下さいますよう，お願い致します。4月は，お弁当の日はありません。

【3・4・5歳児のご飯持参について】

- ・3,4,5歳児クラスは，給食の際に白飯を持参して下さい。万が一，持参忘れの場合は，1回50円にて提供致します。
- ・パンの日は，白飯の持参はありません。

【送迎について】

- ・保育園の駐車場内はお子さんをひとりで歩かせることのないよう，手をつないで移動して下さい。又，朝夕はお忙しいことと思いますが保育園周辺・駐車場内は徐行し，安全に走行して下さい。

【お誕生会について】

- ・保護者の方に参加していただくお誕生会は、ぞう組のみとさせていただきます。
ひよこ・りす・うさぎ・ぱんだ・きりん組のお誕生会は、月末にホールにて全クラスで行います。